

Niepowtarzalny styl sieci HUZAR

Jednym z podstawowych założeń sieci Polskie Stacje Paliw HUZAR jest uzyskanie pozytywnego postrzegania stacji oznaczonych logo HUZAR jako stacji sieciowych, gwarantujących wysoką jakość usług oraz oferowanych towarów.

Logo HUZAR



Logo sieci Polskich Stacji Paliw HUZAR to graficzny wizerunek polskiego Husarza. Znak ten jest jednoznacznie rozpoznawalny i odwołuje się bezpośrednio do Polskiej historii, budując pozytywne skojarzenia.

uwagi:

Pylon cenowy



Ostry, dynamiczny kształt oraz konstrukcja oparta na jednej nodze powodują, że jest on najbardziej charakterystycznym pylonem cenowym na rynku. Możliwe jest zastosowanie różnych systemów zmiany cen, zgodnie z upodobaniami właściciela.

uwagi:

Logotyp na otok



Charakterystyczny logotyp o kształcie trójkąta ostrokątnego zawierający logo i nazwę stacji, montowany jest do konstrukcji wiaty jako osobny element otoku z niezależnym oświetleniem. Ilość logotypów na wiacie jest zależna od położenia stacji względem drogi.

uwagi:

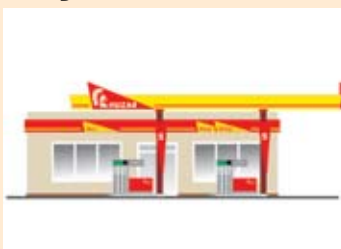
Otoki wiaty i budynków- aluminium



Wyróżniający się atrakcyjnym wyglądem, wykonany z aluminium lakierowany proszkowo. Zastosowanie podświetlenia w technologii LED pozwala uzyskać wyjątkowo estetyczny wygląd stacji przy zachowaniu bardzo niskich kosztów eksploatacji.

uwagi:

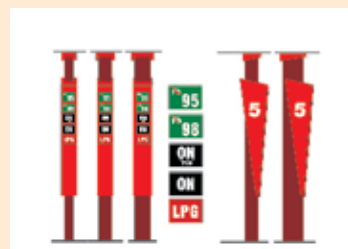
Otoki wiaty i budynków- winyl



Winylowy otok wiaty oraz budynków stosowany jest na stacjach które posiadają inne oznaczenia wykonane w tej technice. Dzięki ograniczeniu prac do wymiany zewnętrznej powłoki na nową w kolorystyce HUZARA, można ograniczyć koszty.

uwagi:

Obudowa słupów wiaty



Kształtem ostrego trójkąta nawiązuje do pozostałych elementów. Pochylenie pod odpowiednim kątem konstrukcji sprawia, że całość wygląda oryginalnie, a umieszczone na froncie podświetlane oznaczenia paliw są dobrze widoczne.

uwagi:

Ważnym czynnikiem mającym na to wpływ jest charakterystyczna i w ocenie większości właścicieli stacji oraz klientów bardzo atrakcyjna wizualizacja sieci. Już sama nazwa i logo, odwołujące się do polskiej historii, budzą pozytywne skojarzenia. Wyróżniającym elementem i wizytówką sieci jest pylon, który dzięki oryginalnej formie jest łatwo zapamiętywany przez konsumentów i nie ma na tym polu konkurencji na rynku. Staranny dobór kolorów i kształtów poszczególnych elementów pozwala na przyciągnięcie wzroku kierowców i skuteczne wyróżnienie stacji w drogowym krajobrazie.

Pylon wjazdowy



Pylon wjazdowy, na którym na podświetlanych piktogramach umieszczone są informacje z oznaczeniem dodatkowych usług dostępnych na stacji np.: kasa, sklep, bar, myjnia itp. Do wyboru przez właściciela.

uwagi:

Pylon kierunkowy



Pylon kierunkowy utrzymany w tej samej stylistyce co pylon wjazdowy, pozwala na organizację ruchu na stacji. Strzałka wskazująca kierunek jazdy jest podświetlana. Pylon ten stosuje się zgodnie z potrzebami.

uwagi:

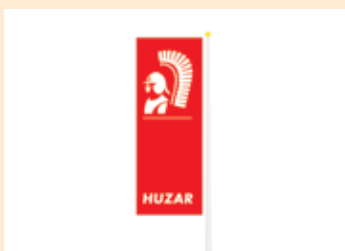
Pylon kierunkowy informacyjny



Utrzymany w tej samej stylistyce co pozostałe, pozwala na pokierowanie klientów w właściwe miejsca i usprawnić korzystanie z usług znajdujących się na stacji. Zarówno strzałka jak i piktogram są podświetlane.

uwagi:

Flaga



Wykonane z czerwonego materiału, z wyraźnie widocznym logo i nazwą HUZAR, już z dużej odległości identyfikują stację. Atrakcyjne flagi powiewające na wietrze podnoszą prestiż obiektu i świadczą o dbałości właściciela.

uwagi:

Dystrybutory



Zastosowanie spójnej kolorystyki dotyczy również dystrybutorów których panele powinny być pokryte lakierem lub folią o właściwym czerwonym kolorze. Na takim tle atrakcyjnym akcentem jest biała naklejka z logo i nazwą sieci.

uwagi:

Ubrania sieci PSP HUZAR



Ubrania charakteryzują się nowoczesną stylistyką i bardzo wysoką jakością. Przygotowane są różne wzory o spójnej kolorystyce, dostosowane do różnych warunków pracy. Na każdym elemencie odzieży widnieje haftowane logo Huzar.

uwagi: